

CORTE/CUT

- 1.- Pieza Delantera lado derecho. 1 Corte
- 2.- Pieza delantera lado izquierdo. 1 Corte
- 3.- Pieza Espalda. 1 Corte con tela doblada
- 4.- Mangas 2 Cortes
- 5.- Pantalón, pieza delantera. 2 Cortes
- 6.- Pantalón, pieza trasera
- 7.- Pieza del cuello. 2 Cortes con tela doblada

- 1.- Front part right side. 1 Cut
- 2.- Front part left side. 1 Cut
- 3.- Back piece. 1 Cut with folded fabric
- 4.- Sleeves 2 Cuts
- 5.- Pants, front piece. 2 cuts
- 6.- Pants, back piece
- 7.- Neck piece. 2 Cuts with folded fabric

INSTRUCCIONES/INSTRUCTIONS

Tela: Gabardina, Bio Stretch. — 8 broches metálicos color negro. — Cinta de sesgo negro. — Entretela.

Fabric: Gabardine, Bio Stretch. - 8 black metal clasps. - Black bias tape. - Fabric with adhesive

CONFECCION/MAKING

- A.- Coser los hombros
- B.- Coser las mangas
- C.- Coser las mangas y los costados
- D.- Pieza del cuello, armar y colocar
- E.- Coser los costados del pantalón
- F.- Coser la entrepierna
- G.- Coser el tiro

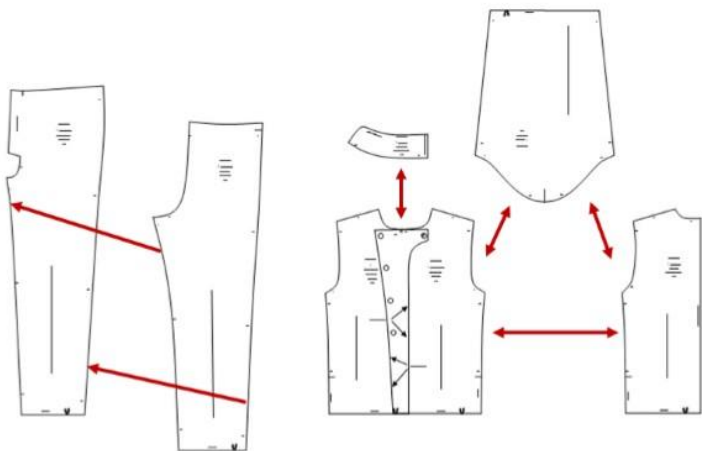
- A.- Sew the shoulders
- B.- Sew the sleeves
- C.- Sew the sleeves and sides
- D.- Neck piece, assemble and place
- E.- Sew the sides of the pants
- F.- Sew the crotch
- G.- Sew the shot

TELA Y CONSUMO/GENDER TOTAL

Para la T-8
Tela para la chaqueta, 1,05 mts. — Tela para el pantalón, 85 cms.

Cortes en tela de 1,50 mts. De ancho

For the T-8
Gender for the jacket, 1.05 meters. - Gender for pants, 85 cms.
Cuts, in cloth of 1.50 meters wide



**CODIGO
797**

DISFRAZ DE CHEF NIÑO



TALLAS/SIZES

4 6 8 10 12

- Adquiere Patrones Digitales. Descarga e imprime en casa.
- Matrices para Maquinas Bordadoras. Encuentra PES, JEFF, XXX
- Patrones Impresos, adquiere tus compras online con despachos a todo Chile.
- Encuentra puntos de ventas mas cercanos. Servicios, Articulos y mas en un solo lugar.

www.puntopatrones.com



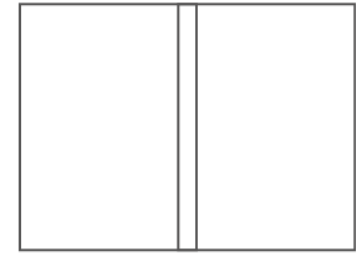
Punto Patrones



- PATRONES INCLUYEN 1 CENTIMETRO DE COSTURA PARA CORTAR Y ARMAR
- CONFIGURE SU IMPRESORA AL MISMO FORMATO DE HOJA QUE ELIGIO
- PATTERNS INCLUDE 1 CENTIMETER OF SEWING TO CUT AND ASSEMBLE
- CONFIGURE YOUR PRINTER TO THE SAME PAPER FORMAT YOU CHOOSE



 **JUNTAR HOJAS**
PUT PAPER TOGETHER



 **NO MONTAR**
DO NOT MOUNT PAPER

ARMADO DE LAS HOJAS POR TALLAS

PAPER ASSEMBLY

